



版号：2020年第1版
编制部门：产业链运营办公室
编制时间：2020年11月27日



山东格瑞德集团有限公司 业务经理/代理商业业务指南

山东格瑞德集团 SHANDONG GRAD GROUP

集团地址：山东省德州市天衢工业园格瑞德路6号
销售热线：0534-2730845 2730827 2730926 2730771
传真：0534-2730191
邮编：253000
邮箱：international@gradgroup.com
网址：Http://www.gradgroup.com



(2020年10月) 本资料刊载的内容会因产品的更新而变化，恕不另行通知。

Add: No.6, Grad Road, Tianqu Industrial Park, Dezhou, Shandong, China
Tel: 0086-534-2730845 2730827 2730926 2730771
Fax: 0086-534-2730191
P.C: 253000
E-mail: international@gradgroup.com
Web: Http://www.gradgroup.com

让人工环境更美好
MAKE THE ARTIFICIAL ENVIRONMENT BETTER

CONTENT | 目录

一、前言	01
二、指南内容	02
1、合作政策信息	02
2、格瑞德承揽能力及产品介绍	03
三、流程办理	06
1、业务经理/代理商注册	06
2、项目备案	07
3、法人委托书	07
4、标书、预算、技术方案制作	08
5、项目合同签订	09
6、内部加工合同签订	10
7、开票/支款	11
8、施工管理	12
9、售后服务	13
10、合同风险提示	14
11、用工管理	16
12、投诉与反馈	17



PREFACE 前言

山东格瑞德集团有限公司从1993年发展至今，历时近30年的发展，产品不断丰富优化，目前是一家围绕“中央空调、复合材料、通风人防、环保工程”四大板块的新型战略发展企业。格瑞德紧紧围绕“顾客至上”的核心价值观，致力于：让人工环境更美好的发展理念，以客户为中心，不断优化服务水平，为更好指导业务经理/代理商业务办理，提升业务经理/代理商业务办理效率，防范法律法规风险，特编制《业务经理/代理商业务指南》，从公司合作模式、承揽能力、产品介绍、业务操作流程等多个维度向业务经理/代理商进行展示。



COOPERATION MODEL DISPLAY 合作模式展示

格瑞德愿意在平等、互信、互利的基础上深度合作，创新探索各种合作方式，整合、融合资源、实现共同发展、长久合作，最终成就永久的合作伙伴。

目前格瑞德与业务经理/代理商合作模式有：

1、产品制造与合作推广：

如果你有成熟的产品工艺，但缺乏产品制造、推广的资源，我们可以一起合作对产品进行设计、制造和市场推广开发。

2、渠道开发与运维服务：

如果你有销售渠道，但是缺少产品、系统解决方案，或者对渠道运维力不从心，我们可以一起对渠道进行开发与运行维护。

3、技术落地与市场推广：

如果你掌握先进技术，但是缺乏落地条件，我们可以一起合作，实现技术的落地实施，把你技术推向市场，实现价值最大化。

4、项目执行与系统推广：

如果你承揽有工程项目，但是缺乏项目执行、实施的资源，我们可以一起针对单个项目进行合作，通过代理、授权的形式，实现项目落地实施。

5、资源合作与区域服务：

如果你有行业的资源，但是缺乏发展的平台，我们可以提供产品、技术、品牌等平台资源，通过股权合作、贴牌加工等形式，助力事业全面发展。

CONTRACT ABILITY AND PRODUCT DISPLAY 承揽能力及产品展示

1、资质情况

01	建筑机电安装专业承包一级资质	09	电力工程总承包三级
02	机电工程施工总承包三级资质	10	钢结构工程专业承包三级资质
03	建筑装修装饰工程专业承包二级资质	11	市政公用工程施工总承包三级
04	环保工程专业承包二级资质	12	防化过滤吸收器定点生产和安装资质
05	中国制冷空调设备维修安装一级资质	13	人防防护设备定点生产和安装企业
06	消防设施工程专业承包二级资质	14	商品售后服务评价五星级
07	电子与智能化工程专业承包二级	15	互联网药品信息服务资格证
08	石油化工工程总承包三级		



2、产品展示

产品类型	产品分类	产品明细
中央空调系列	水冷主机产品	水（地）源热泵机组
		水冷涡旋式冷热水机组
		离心式水冷冷水机组
		水冷螺杆式冷水机组
		螺杆式水源高温热泵机组
		冰蓄冷双工况螺杆式冷水机
	风冷主机产品	空气源热泵（冷水）机组
		专用空调（热泵）机组
		风冷涡旋式冷（热）水机组
		热泵热水机组
		风冷螺杆式冷（热）水机组
		低环境温度空气源热泵（冷水）机组
	单元机主机产品	恒温恒湿机组
		直流变速中央空调
		屋顶式空调机
		除湿机系列产品
	柜式空调机组系列产品	柜式空调机组系列产品
	空调配件产品	消声器、风阀、
	空调器产品	新风换气及系列产品
		风机盘管机组系列产品
		空气处理机组系列产品
		组合式空调机组系列产品
	其他配套产品	换热器系列产品
		机房设备系列产品
		水暖设备配件产品
		低压电器设备产品

产品类型	产品分类	产品明细
中央空调系列	冷却塔产品	GAT系列冷却塔
		逆流式玻璃钢冷却塔系列产品
		高效率、低能耗玻璃钢方形冷却塔系列
		FBP闭式冷却塔
		高效、节能、环保喷雾冷却塔系列
		管箱式换热器冷却塔
通风人防系列	通风消防产品	DFX系列--通风换气用风机箱
		DFX净化风机箱系列--
		DFS系列--通用管道离心风机
		HTFC系列--离心式消防排烟风机箱
	人防防化产品	BHTFC系列--防爆柜式离心风机
		虑毒与净化设备--RFP-1000型过滤吸收器
环保系列产品	废气治理	人防防护系列产品
		地下轨道防护设备
		战时通风设备
		活性炭吸附设备
		UV高效光解净化设备
		喷淋洗涤塔
		微波协同紫外光解+微波光氧设备
		高效滤筒脉冲除尘设备
		布袋除尘器
		湿式电除尘器
		小型催化燃烧设备CO 小型直燃设备TO
		RTO蓄热式设备
		沸石转轮+CO一体机设备
活性炭吸附脱附+催化燃烧设备		
脱硫脱硝产品		

产品类型	产品分类	产品明细
环保系列产品	污泥深度脱水系列产品 智能污水污泥干化焚烧 一体化解决方案	搅拌设备系列产品
		加药机、药剂系列产品
		压滤机系列产品
		输送机系列产品
		低温干化机设备
		餐厨垃圾综合处理系统
复合材料产品	风电产品	风电机舱罩
	SMC制品	汽车零部件
		SMC新能源汽车电池盖
		SMC组合式水箱
		SMC电缆槽
		SMC体育产品
	缠绕产品	玻璃钢缠绕管道
		玻璃钢缠绕容器

THE PROCESS TO DEAL WITH 流程办理

1、业务经理/代理商注册

与公司有合作意向的业务经理/代理商需要在格瑞德商务运营平台进行注册，注册成功后方可开展后续工作。

业务经理/代理商注册注意事项	
接待部门	业务接待部（集团总部）/区域分公司
提供担保人信息	区域分公司总经理或三年与公司有业务往来的业务经理
注册提供信息	姓名、性别、身份证号、营业执照、联系电话、家庭住址、业务区域、电子邮箱、固定电话、所在单位、法人代表、联系地址、介绍人、介绍人电话等信息（须签订保证书）

2、项目备案

如果您手上有项目需要和格瑞德进行合作，可根据项目所在地找我公司该区域分公司进行项目备案，此项工作无需您亲自办理，由区域分公司为您指定的客户经理办理，只需要您提供相应的备案信息即可。

提供信息包括：

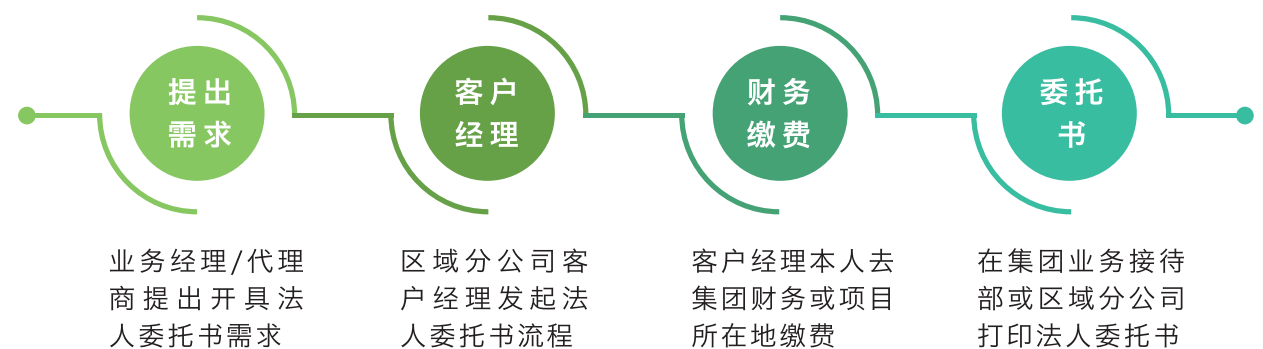
项目名称、详细项目地址、甲方单位名称、所属行业、建筑面积、目前项目情况、所涉及产品、业务经理、联系电话、预计金额等信息。



3、法人委托书

收费标准：法人委托书每份2000元，可根据业绩达成享受优惠政策。

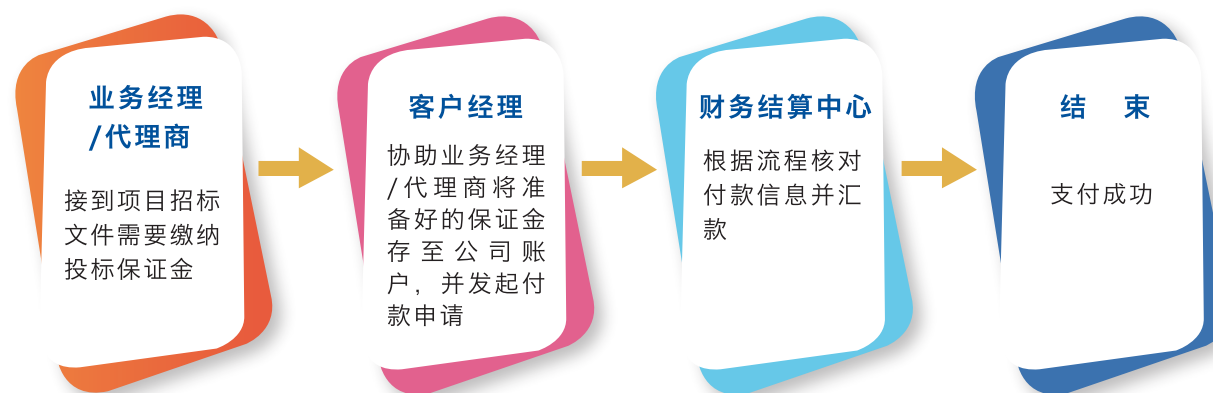
优惠金额	达成条件
100-1000元	本年度或上年度（不累计，按最高年度计算）在公司开票或回款每达到10万元，每份法人委托书可优惠100元，最高不超过1000元。



4、标书、预算、技术方案



投标保证金

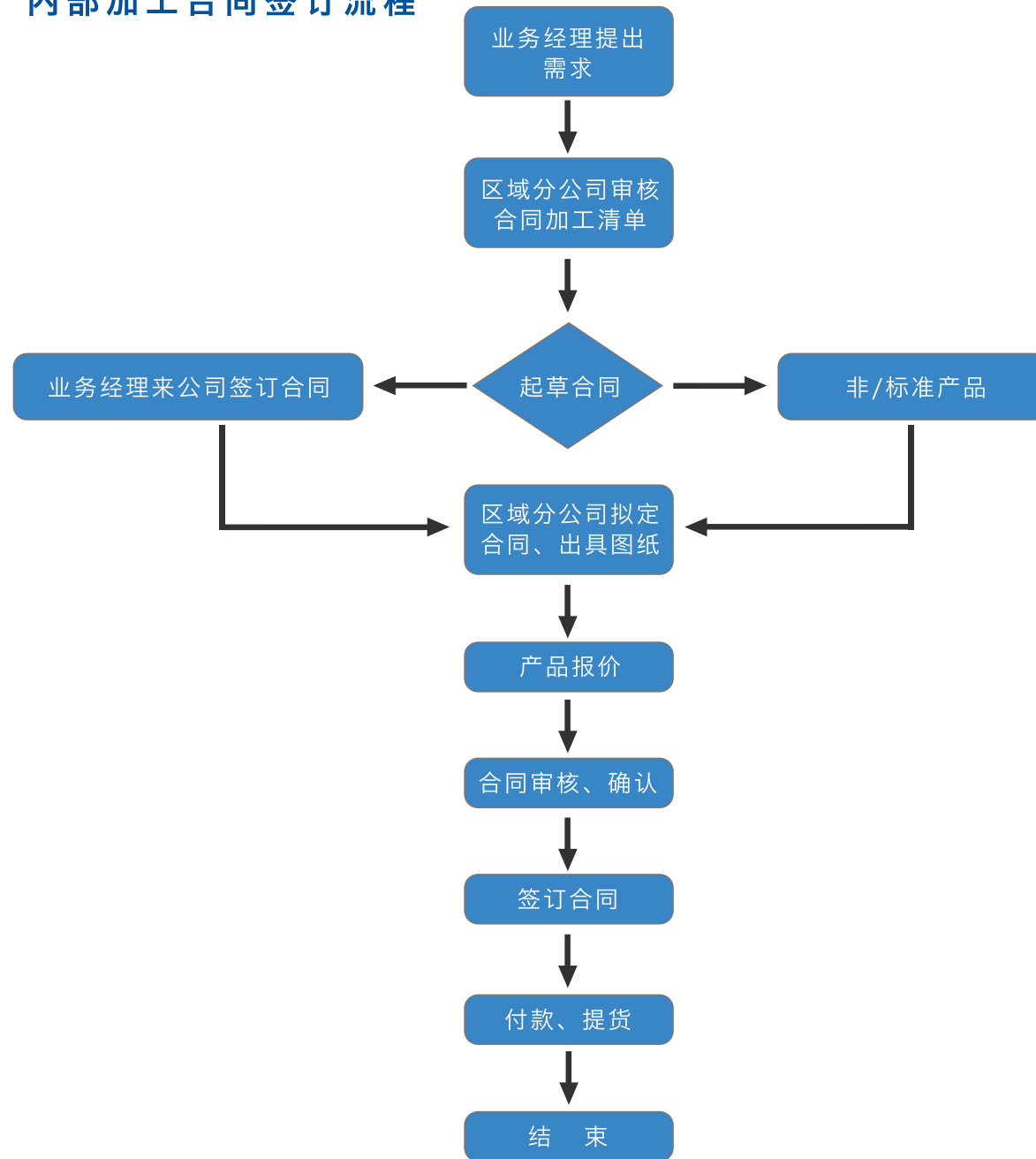


5、项目合同签订

项目中标后，需和我公司签订项目合同，项目合同签订前需经过所在区域分公司、集团合同管理部、法务部等部门审核，具体如下：



6、内部加工合同签订流程

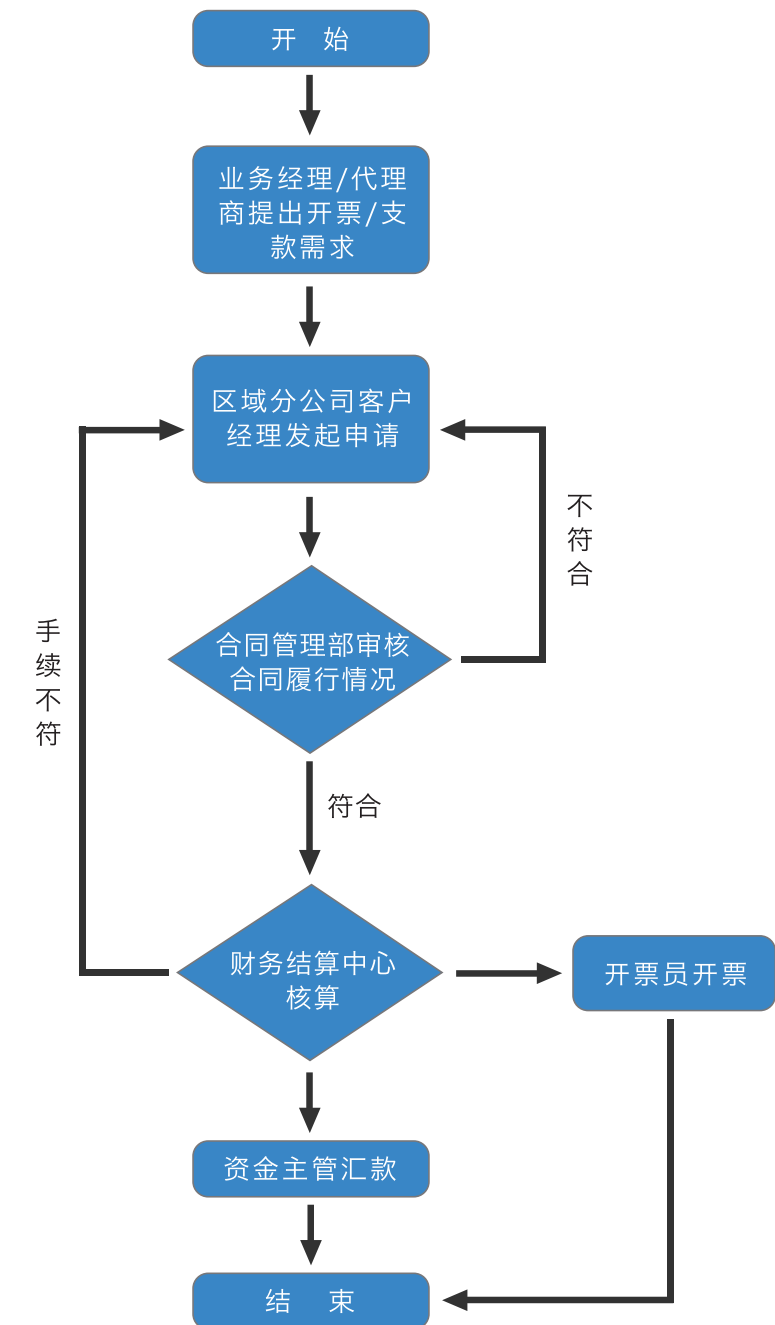


注：公司一般默认付款方式

1、单笔加工合同额在50万元以内的，预付30%定金，合同生效，付清全款方可提货；

2、单笔加工合同额在50万元以上的，预付20%定金，合同生效，付清全款方可提货。

7、开票/支款流程



8、施工管理



9、售后服务

公司产品质保期为：主机类产品自发货起18个月，或调试起12个月（以先到时间为准）。其他类公司产品自发货起12个月，质保期内因设备质量原因所造成的维修、更换均为免费（具体以签订加工合同内容为准）。

1) 公司客户服务中心将为用户建立设备详细的维护、维修档案。档案包括以下内容：

(1) 报修维修记录	(2) 电话回访记录
(3) 零部件更换记录	(4) 重大故障记录及原因分析
(5) 系统状态运行评价	(6) 用户对设备及售后服务的反馈、评价记录

2) 公司对所销售的产品承担质保责任，但是对下列零部件的损坏不承担质保责任：

- (1) 因使用方原因造成的损坏；
- (2) 由于用户未按照《设备使用说明书》操作、维护保养导致的损坏；
- (3) 由于不可抗力导致的损坏。

3) 保修期外维修承诺

- (1) 质保期结束后公司将对所提供的设备实行终身保修服务；
- (2) 质保期结束后，公司仍按质保期内售后服务响应承诺向用户提供服务，按规定收取相应服务费用；以优惠价向用户提供各类配件；

4) 应急维修响应及到达维修地点的时间

在一个工作日（8小时）内做好前期准备，48小时内到达现场服务，及时排除故障，保证用户的设备能够及时恢复正常。

客户服务热线： 4006 185 015

10、合同风险提示

风险点	防范内容	审核内容
合同审查	合同分类	买卖合同、借款合同、承揽合同、建设工程施工合同、中介合同、劳务合同
	合同条款	标题、签约主体（履约能力、签约能力）、正文（条款审核：定金条款、风险转移、违约责任、生效条款）、合同结尾及签署、合同变更（建议加盖骑缝章避免私自涂改）
招投标业务	阴阳合同	“阳合同”是有效的，未备案的“阴合同”是无效的
	风险防控	标书制作：实事求是、具体清洗、准确准时 标书送到：在规定时间内送达至规定地点
劳务分包	分包人资质	审核分包人是否具备相应资质，审核：营业执照、专业承包资质证书或劳务分包资质证书和安全生产许可证原件
	用工不规范	1、签订《劳务分包合同》 2、缴纳相关保险 3、加强劳务作业过程管理，做好记录并完整保存
	工资发放不规范	防止工资发放不及时、工资冒领、重复领取

民事诉讼风险防范

	诉 讼	仲 裁
优 势	诉讼费较低，具有一定的司法公信力	方便快捷，仲裁结果不公示，对商业信誉不产生影响
劣 势	诉讼时间较长	收费较高
结果异议	不服即可向上级法院上诉	一裁终局（除严重程序性、证据错误，枉法裁判外，仲裁结果一经作出即生效，不得上诉再申）
管 辖	依据法律或双方当事人协议	仲裁协议或仲裁条款（明确具体，指定某一仲裁机构）
执行力	都具有强制执行力	

诉讼费用收费标准提示

案件类型	案件资金额度	收费标准
一般财产案件	1万元以下	50元
	1-10万元	投标额*2.5%-200元
	10-20万元	投标额*2%+300元
	20-50万元	投标额*1.5%+1300元
	50-100万元	投标额*1%+3800元
	100-200万元	投标额*0.9%+4800元
	200-500万元	投标额*0.8%+6800元
	500-1000万元	投标额*0.7%+11800元
	1000-2000万元	投标额*0.6%+21800元
	2000万元以上	投标额*0.5%+41800元
律师费	不涉及财产	2500-12000元/件
	基础费用	2500-3000元/件
	1万（不含）-10万元	6%-9%
	10万-50万元(含)	5%-6%
	50万-100万元(含)	4%-5%
	100万—500万元(含)	3%-4%
	500万元以上	协商确定

11、用工管理

- 1、禁止拖欠农民工工资
- 2、采用实名制管理，施工前确定施工人员信息；
- 3、支付方式：建议采用银行卡支付。



签订正式劳动合同。

劳动合同

用工风险提示

社保

安全、职业健康

- 1、组织对施工人员进场前安全和职业健康培训，并保存相关培训资料；
- 2、为施工人员提供相应的劳保用品。

业务经理/代理商因安装项目与格瑞德建立员工关系注意事项：

- ①、业务经理/代理商在公司内缴纳社保，需与公司签订劳动合同，由业务经理归属区域相关人员发起准入申请流程；
- ②、为把控风险，业务经理需来集团人力资源部签订《风险承诺书》
- ③、根据用工数量及需求，业务经理/代理商必须选择一种风险保障方式：全员缴纳意外险、全员缴纳社保、缴纳一定的风险保证金，具体详情联系人力资源部了解；
- ④、业务经理/代理商及雇工产生保险等费用均由业务经理/代理商自行承担。

联系方式

座机：0534-2730824

电子邮箱：GERUIDERZ@163.COM

12、投诉及反馈

